



Am **15. April** spricht

**Gabriele Arndt**

um **17:00** Uhr

im Café Uhle über ihre

## **Bild-Serie „JAHR DER ENGEL“**

Zu sehen in der aktuellen Ausstellung im Rudolf Steiner-Haus

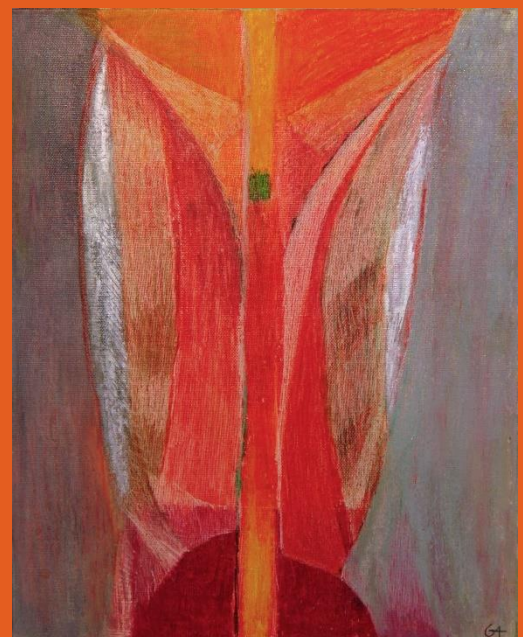
Im Jahreslauf ist mit jedem neuen Monat auch ein neues Monats-Erlebnis verbunden.

Bei der Betrachtung der Natur lassen sich Monat für Monat neue Farbtöne und Stimmungen finden, an den Pflanzen, an der Erde, am Himmel ... Die Stimmungen wechseln sich jedoch nicht nur draußen in der Natur ab, sondern auch in der inneren Seelenwelt des Menschen. Auch hier können Veränderungen beobachtet werden, auch im Innern verändern sich die Farbklänge.

Das „Jahr der Engel“ bringt diese inneren Stimmungen zum Ausdruck.



Januar oder Mut wird Erlöserkraft



Juli oder Selbstlosigkeit wird Kartharsis